

ภาคผนวก ก

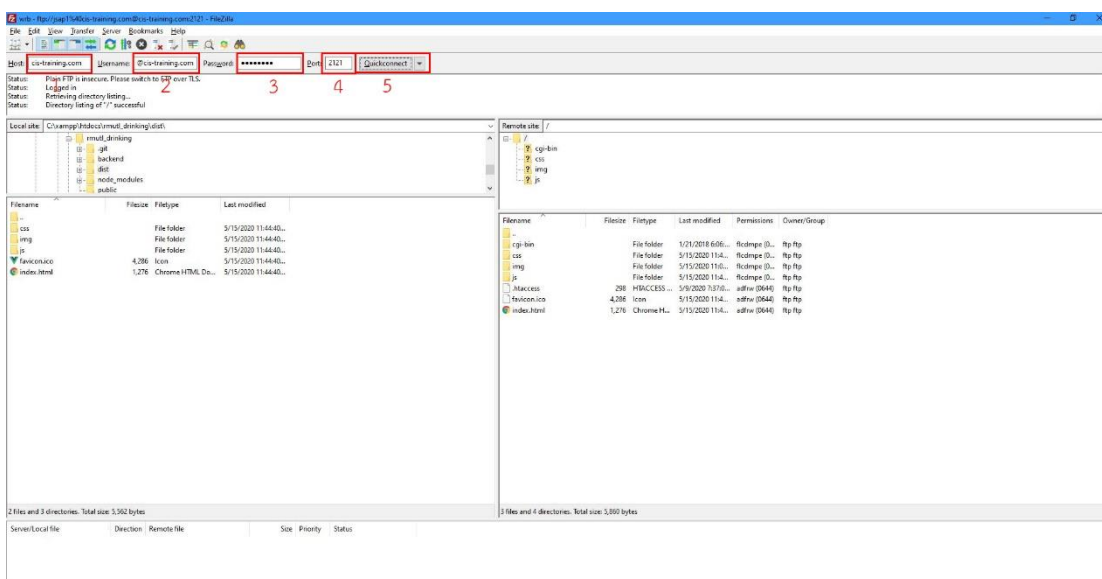
คู่มือการติดตั้ง

คู่มือการติดตั้ง

ระบบบริหารจัดการข้อมูลสารสนเทศและเว็บแอปพลิเคชันสำหรับโรงงานผลิตน้ำดื่ม ต้นแบบเพื่อการศึกษา ศูนย์การเรียนรู้โรงงานผลิตน้ำดื่มต้นแบบเพื่อการศึกษา มหาวิทยาลัยเทคโนโลยีราชมงคลล้านนา เชียงใหม่ มีการนำโปรแกรม ไฟล์ซิลลา (FileZilla) และ phpMyAdmin เข้ามาช่วยในการจัดการไฟล์บนเซิร์ฟเวอร์และฐานข้อมูลมีขั้นตอนการติดตั้งดังนี้

1. การติดตั้งไฟล์ซิลลา (FileZilla)

1.1 ขั้นตอนการเชื่อมต่อ Domain Server



ภาพที่ ก.1 ขั้นตอนการเชื่อมต่อ Domain Server

หมายเลข 1 ช่องสำหรับกรอกข้อมูลโฮสต์

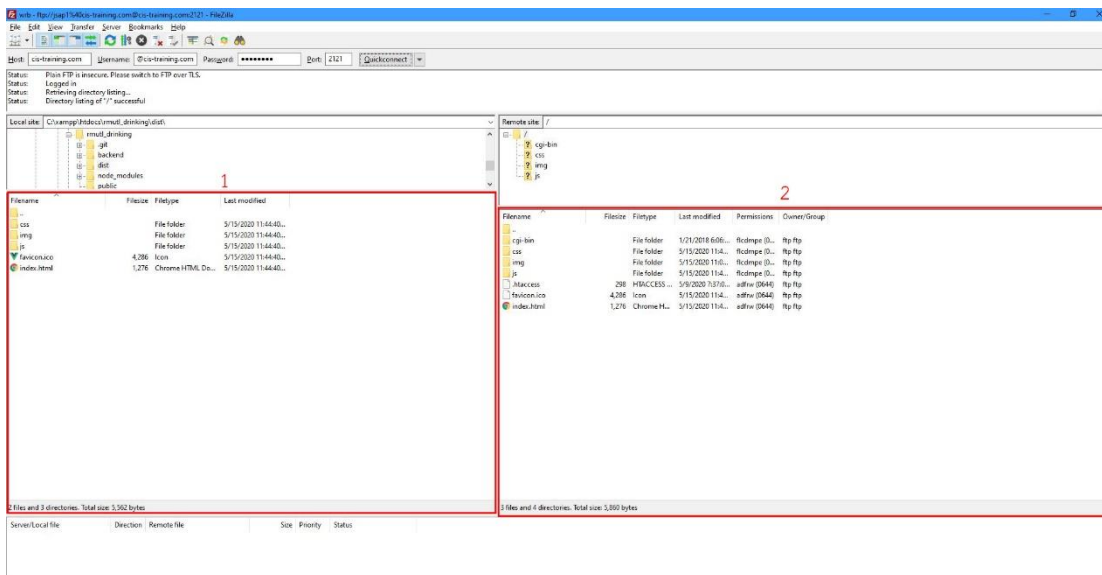
หมายเลข 2 ช่องสำหรับกรอกชื่อผู้ใช้

หมายเลข 3 ช่องสำหรับกรอกรหัสผ่าน

หมายเลข 4 ช่องสำหรับกรอกพอร์ตของโฮสต์

หมายเลข 5 ปุ่มเชื่อมต่อ

1.2 เมื่อทำการเชื่อมต่อสำเร็จให้ทำการไฟล์แล้วทำการอัปโหลดโดยการคลิกขวาที่ไฟล์ แล้วกดปุ่มอัปโหลดเท่านี้ก็เป็นการเสร็จสิ้นการอัปไฟล์ขึ้นเซิร์ฟ



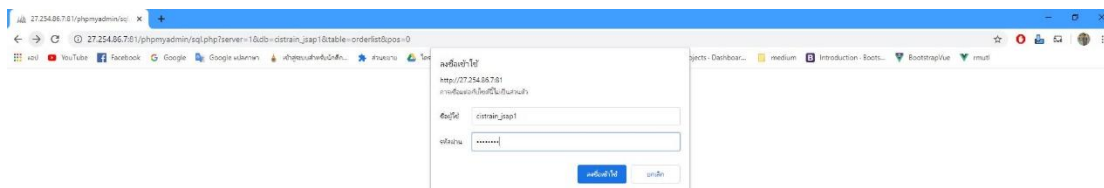
ภาพที่ ก.2 ขั้นตอนการอัปโหลดไฟล์ขึ้นเซิร์ฟ

หมายเลข 1 พื้นที่ภายในคอม

หมายเลข 2 พื้นที่ภายในเซิร์ฟเวอร์

2. คู่มือการอัปโหลดไฟล์ฐานข้อมูล

2.1 เข้าเว็บ <http://27.254.87.177:81/phpmyadmin/> ทำการกรอกข้อมูลผู้ใช้ และ รหัสผ่าน

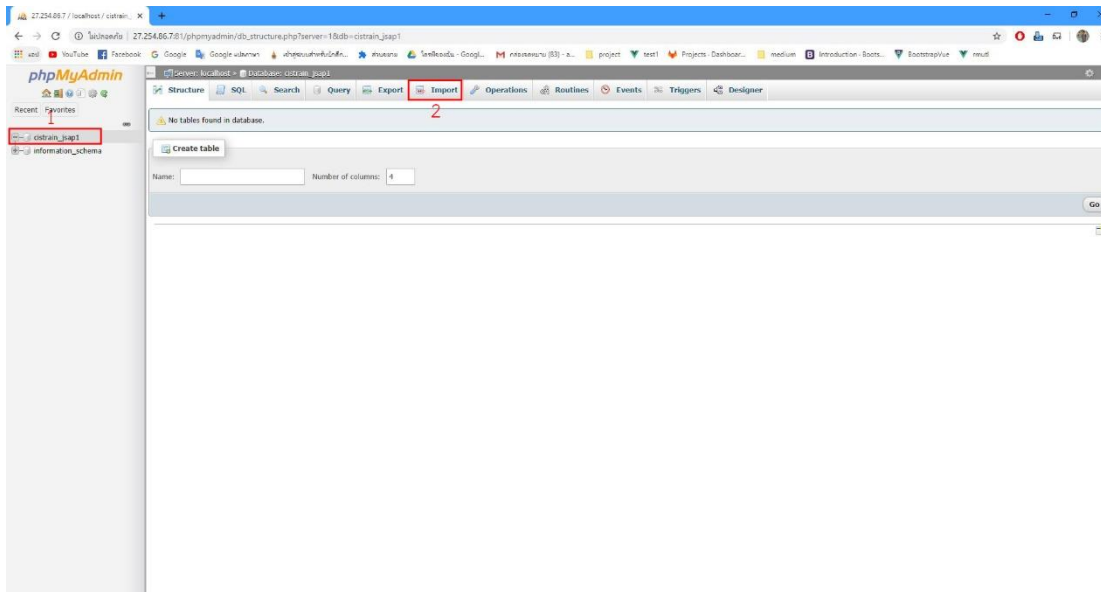


ภาพที่ ก.3 ขั้นตอนการอัปโหลดไฟล์ฐานข้อมูล 1

หมายเลข 1 ช่องสำหรับกรอกชื่อผู้ใช้

หมายเลข 2 ช่องสำหรับกรอกรหัสผ่าน

2.2 เมื่อเข้าสู่ระบบแล้วให้ทำการฐานข้อมูลแล้วกดปุ่ม Import

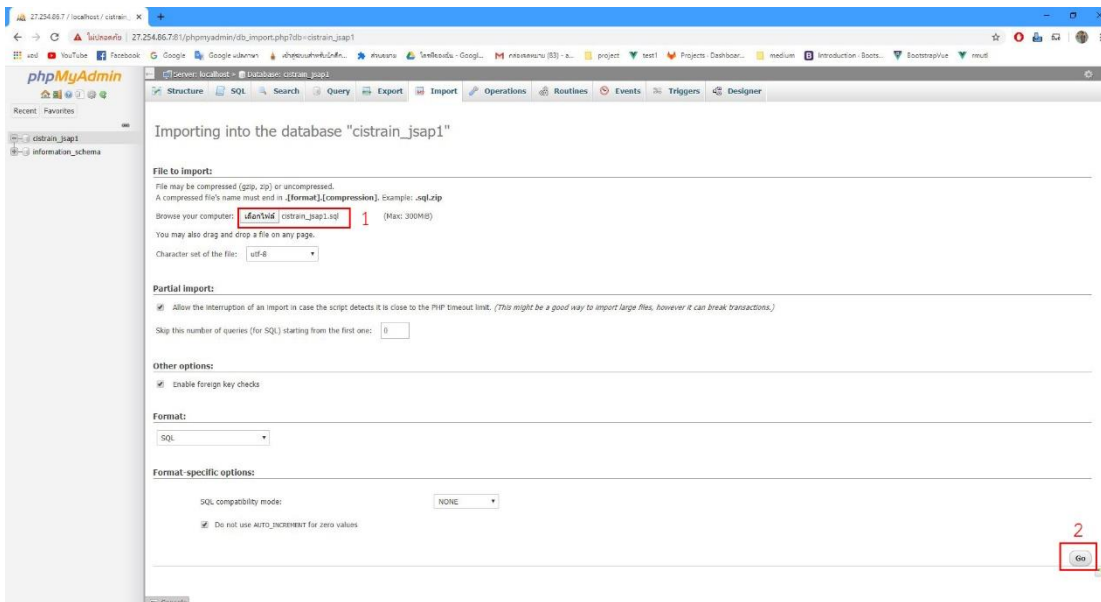


ภาพที่ ก.4 ขั้นตอนการอัปโหลดไฟล์ฐานข้อมูล 2

หมายเลข 1 ฐานข้อมูล

หมายเลข 2 ปุ่ม Import

2.3 เมื่อเข้าสู่หน้าจอนี้ ให้ทำการเลือกไฟล์ SQL เพื่อทำการ Import เข้าฐานข้อมูล

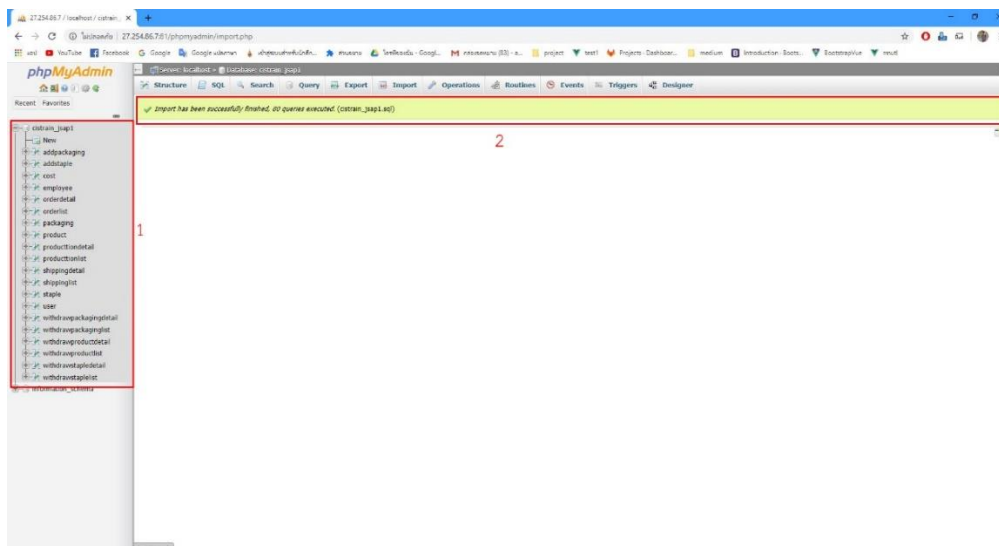


ภาพที่ ก.5 ขั้นตอนการอัปโหลดไฟล์ฐานข้อมูล 3

หมายเลข 1 ปุ่มเลือกไฟล์ SQL

หมายเลข 2 ปุ่ม Go กดเพื่อทำการ Import

2.4 หน้าจอเมื่อทำการ Import SQL สำเร็จ



ภาพที่ ก.6 ขั้นตอนการอัปโหลดไฟล์ฐานข้อมูล 4

หมายเลข 1 ตารางข้อมูลที่ทำกร Import เข้ามา

หมายเลข 2 สถานะบอกว่าทำการ Import สำเร็จ